

# 結核病自我檢測

## 七分篩檢法

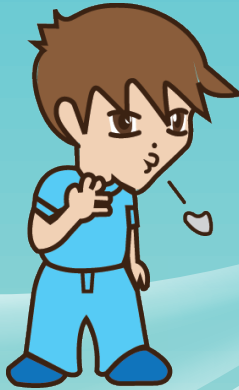
咳嗽兩週(2分)、咳嗽有痰(2分)、胸痛(1分)、  
沒有食慾(1分)、體重減輕(1分)。



咳嗽兩週(2分)



咳嗽有痰(2分)



胸痛(1分)



沒有食慾(1分)



體重減輕(1分)



★ 請依上述說明勾選並合計分數

安心小叮嚀

若有其中症狀者，請留意！

合計5分(含)以上或咳嗽超過三週，  
建議至醫療院所胸腔內科檢查。

健康·幸福·新北市



新北市政府衛生局 關心您  
Public Health Department, New Taipei City Government

<http://www.health.ntpc.gov.tw>

地址 / 22006 新北市板橋區英士路 192-1 號 電話 / 02-2258-6923

結核病主要為侵襲肺部的細菌性傳染病，病情進展緩慢，是由結核桿菌感染所造成的。一般人受到感染後，一生約有10%的機會發病即變成結核病患者，且以兩年內的發病機率最高。

### 結核病是怎麼傳染的？

結核病主要是因吸入含有結核菌飛沫而感染的傳染病，最常見的傳染對象是同住或親近的密切接觸者。

### 平時預防保健及自我檢測方法

1. 注重個人衛生，保持室內空氣流通。
2. 飲食均衡，健康五蔬果，適度運動、充足睡眠、生活作息規律。
3. 七分篩檢法為世界衛生組織提供之簡易評分量表，

**累積達5分(含)以上 或 咳嗽超過三週，**

建議您至醫療院所胸腔內科檢查。

4. 若是有任何結核病相關問題，請洽詢

**新北市政府衛生局防疫諮詢專線：02-2258-6923**